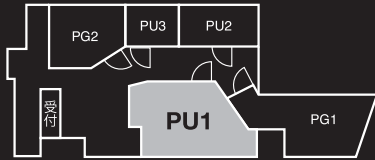
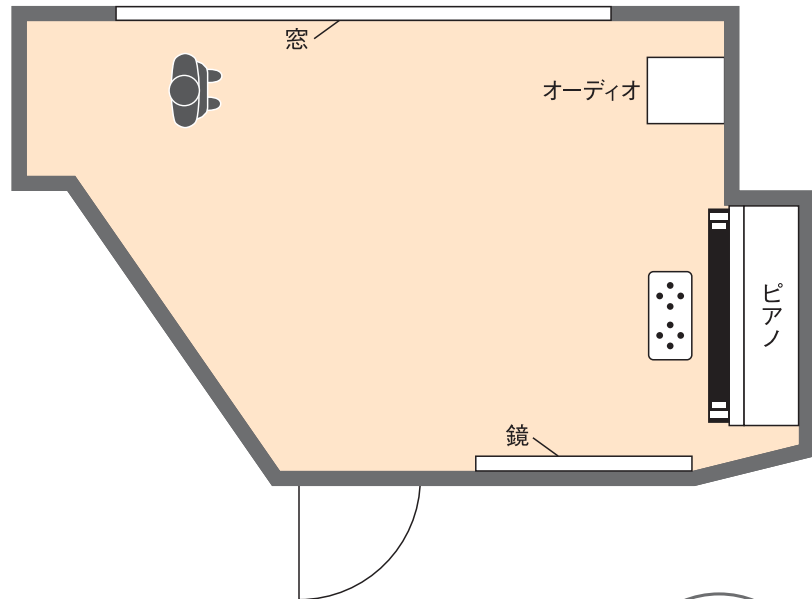


# PU1 Studio



●見取り図



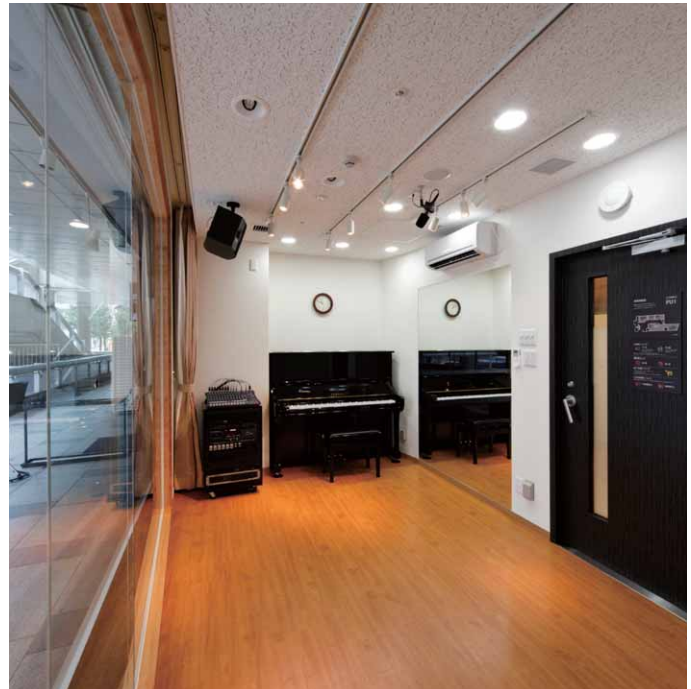
約8畳

## 利用例

- 弦楽四重奏
- 管楽器アンサンブル 5名
- 声楽レッスン

## 設備

- ピアノ(ヤマハ アップライト)
- オーディオ一式[スピーカー/ミキサー/天井マイク/CD・MD・カセットデッキ(録音・再生)]
- マイク・マイクスタンド 3本
- 譜面台、パイプ椅子



**料金表** 1時間の利用料金ですが、**30分単位**で利用可能です。※終了時間5分前に退出してください。

部屋名	PG1	PG2	PU1	PU2	PU3
平日9～16時	2,160	1,512	2,700	1,188	864
平日16～22時 土日祝日終日	2,376	1,728	2,916	1,404	1,080